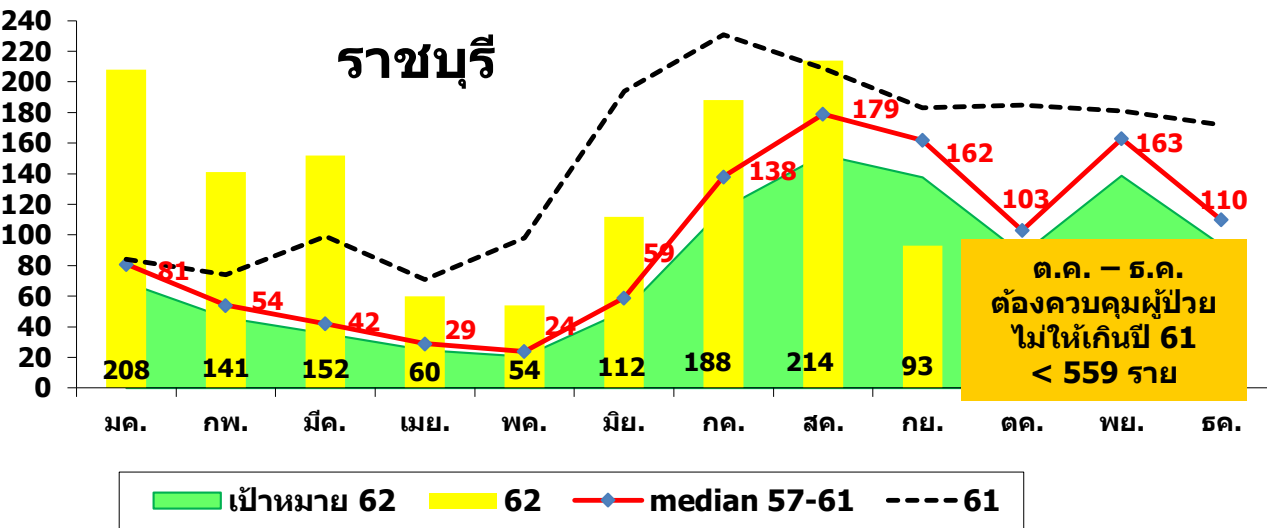


สรุปสถานการณ์โรคไขเลือดออก จังหวัดราชบุรี (25 ก.ย.2562)



- อัตราป่วยสะสม อันดับ 28 ของประเทศ (Wk. 37)
- ผู้ป่วยสะสมน้อยกว่าช่วงเดียวกันปี 61 (27 ราย)
- ผู้ป่วย ร้อยละ 52.78 เป็นนักเรียน
- ประเทศ ป่วย 93,007ราย อัตราป่วย 140.28 ต่อแสนปชก./ตาย 98 ราย

มาตรการควบคุมการระบาด เดือนตุลาคม

- อำเภอที่เข้าเกณฑ์เปิด EOC ระดับอำเภอ ได้แก่ สวนผึ้ง บ้านคา, จอมบึง, บ้านโป่ง, เมือง, โพธาราม, บางแพ
- เร่งควบคุมโรคในหมู่ที่มีผป. 2 รายใน 4 wk. ให้สำเร็จ >> 25 หมู่ ใน 21 ตำบล / 7 อำเภอ (ไม่ให้มี case 2nd gen.)
- ควบคุมตำบลที่เข้าเกณฑ์พื้นที่ระบาด 40 ตำบลใน 9 อำเภอ
- อำเภอที่จำนวนผู้ป่วยมากกว่าค่ามัธยฐาน 4 wk. >> เมือง, บ้านโป่ง, โพธาราม
- รณรงค์ ในชุมชน (บ้าน รร. วัด ศูนย์เด็กเล็ก รพ./รพ.สต.)
 - กิจกรรมจิตอาสาพัฒนาสิ่งแวดล้อม 13-23 ต.ค.
 - สถานบริการ สธ. / ร.ร. CI = 0

จำนวนและอัตราป่วยไขเลือดออก จำแนกรายอำเภอ

อำเภอ	ม.ค.-ส.ค.	ก.ย.	รวม	อัตราป่วย	เป้า ม.ค.-ส.ค.	เป้า ก.ย.	เป้าทั้งปี	ปี 61 ม.ค.-ก.ย.
เมือง	172	9	181	90.04	65	20	136	154
จอมบึง	113	5	118	185.78	39	7	66	77
2.สวนผึ้ง	95	1	96	266.02	32	3	61	77
ดำเนินสะดวก	66	1	67	72.28	39	8	63	119
บ้านโป่ง	219	32	251	146.51	153	36	273	345
3.บางแพ	99	7	106	237.90	40	9	66	195
โพธาราม	202	35	237	174.74	87	17	138	186
ปากท่อ	59	3	62	93.14	20	12	45	36
วัดเพลง	11	0	11	90.46	3	1	5	9
1.บ้านคา	93	0	93	389.24	28	12	49	51
รวม	1,129	93	1,222	144.20	515	138	974	1249

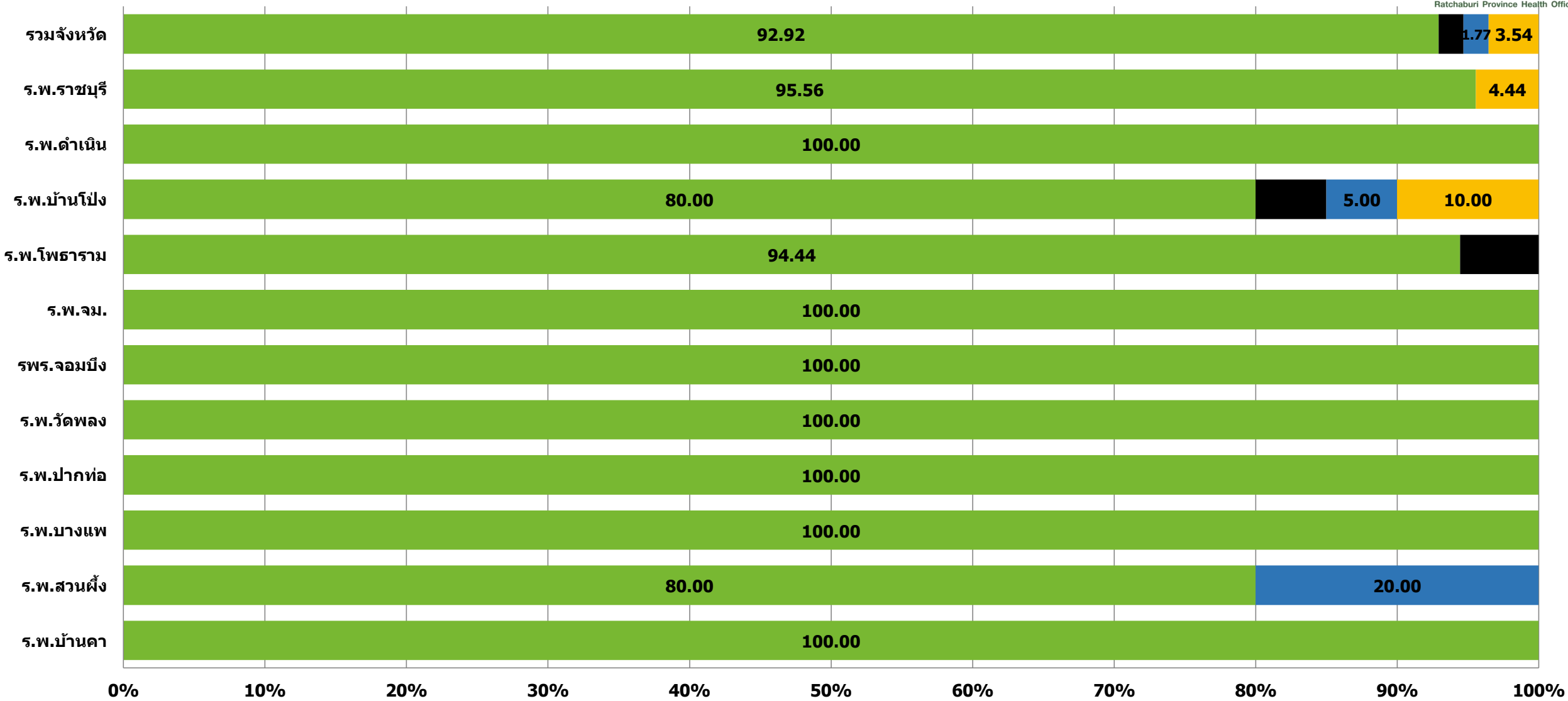
ผลการดำเนินงานป้องกันควบคุมโรคไข้เลือดออก เดือนกันยายน 2562

อำเภอ	สำรวจดัชนีลูกน้ำ									พ่นสารเคมี/ทำลายแหล่งเพาะพันธุ์				ให้สุขศึกษา		
	หมู่บ้าน/ชุมชน			วัด		รร. / ศพด.		รพ. / รพ.สต.		พ่นสารเคมี หลังคา เรือน	ใส่ทราย หลังคา เรือน	ใส่ปลา หลังคาเรือน	ทำลาย แหล่ง เพาะพันธุ์	ให้ความรู้ฯ		นักเรียน
	ทั้งหมด	หมู่บ้าน ที่มี ค่า HI >10		ทั้งหมด	พบ ลูกน้ำ	ทั้งหมด	พบ ลูกน้ำ	ทั้งหมด	พบ ลูกน้ำ					จำนวน	จำนวน	
		หมู่	ร้อยละ							แห่ง	แห่ง	แห่ง	แห่ง			แห่ง
เมือง	187	18	9.63	85	0	82	0	26	0	8,748	10,500	1,878	8,990	2,305	8,351	66
บ้านโป่ง	183	37	20.22	51	0	64	0	25	0	4,748	16,680	3,198	15,693	1,113	40,857	144
โพธาราม	166	14	8.43	67	1	86	3	31	0	94	13,851	6,897	13,129	1,753	4549	161
ดำเนินสะดวก	105	16	15.24	24	0	40	0	20	0	6,654	13,569	3,369	10,100	950	13,210	210
บางแพ	65	19	29.23	30	0	28	0	10	0	5870	3074	5256	3933	6280	532	723
จอมบึง	90	37	41.11	43	0	50	0	16	0	1,584	7,716	2,847	7,467	1,440	4,261	288
สวนผึ้ง	37	7	18.92	37	0	29	0	10	0	691	3,125	119	908	98	2,742	0
บ้านคา	41	8	19.51	28	0	18	0	10	0	0	2,395	1,076	2,782	1,547	4,271	0
ปากท่อ	85	14	16.47	64	0	63	0	19	0	2,564	5,135	2,337	7,717	1,638	15,142	0
วัดเพลง	28	4	14.29	8	0	10	0	5	0	0	2,035	117	1,938	63	1,518	0
รวม	987	174	17.63	437	1	470	3	172	0	30,953	78,080	27,094	72,657	17,187	95,433	1592



สำนักงานสาธารณสุขจังหวัดราชบุรี
Ratchaburi Province Health Office

ผลการดำเนินงานรักษาผู้ป่วยวัณโรคปอดรายใหม่ ตั้งแต่ 1/10/61 - 31/12/61 จำแนกรายหน่วยบริการ ในจังหวัดราชบุรี 30 ก.ย. 2562



1.กระบี่ ร้อยละ 100 , 2.สุราษฎร์ธานี ร้อยละ 96.55 , 3.สิงห์บุรี ร้อยละ 93.94 , 4.อุทัยธานี 93.33 , 5.สุรินทร์ 92.99 , 6.ราชบุรี 92.92

แหล่งข้อมูล : NTIP Online

ผลการรักษาผู้ป่วยวัณโรคปอดรายใหม่ ไตรมาสที่ 1/2562 จังหวัดราชบุรี

ร.พ.	ผู้ป่วยขึ้น ทะเบียน	กำลังรักษา	รักษาหาย/ ครบ	ล้มเหลว	เสียชีวิต	ขาดยา	โอนออก	เปลี่ยน วินิจฉัย
ราชบุรี	46	2	43	0	0	0	0	1
บ้านโป่ง	22	2	16	0	1	0	1	2
โพธาราม	18	0	17	0	1	0	0	0
เจ็ดเสมียน	2	0	2	0	0	0	0	0
ดำเนินสะดวก	8	0	7	0	0	0	0	1
บางแพ	6	0	6	0	0	0	0	0
ปากท่อ	5	0	4	0	0	0	0	1
สมเด็จพระยุพราชฯ	2	0	2	0	0	0	0	0
วัดเพลง	2	0	2	0	0	0	0	0
สวนผึ้ง	5	0	4	0	0	0	1	0
บ้านคา	2	0	2	0	0	0	0	0
รวม	118	4	105	0	2	0	2	5

แหล่งข้อมูล : NTIP ณ วันที่ 30 กันยายน 2562

ผู้ป่วยวัณโรคปอดรายใหม่ (PA) ที่กำลังรักษา (On treatment) จำแนกตามสถานบริการ

TBNO	DateRegister	HOSNAME	RX_REMARK	ผลเสมหะล่าสุด
621067700009	1/11/2561	โรงพยาบาลราชบุรี	ผู้ป่วย B24 ขยายระยะเวลาการรักษา 9 เดือน	ผลเสมหะเดือน 2,5,6,7,ไม่พบเชื้อ
621072900019	16/11/2561	โรงพยาบาลบ้านโป่ง	ขยายการรักษาเป็น 9 เดือน ผู้ป่วยกินยาไม่ต่อเนื่อง	Neg เดือนที่ 2
621067700045	22/11/2561	โรงพยาบาลราชบุรี	ผู้ป่วยเบาหวานขยายเวลารักษา 9 เดือน	ไม่มีผลเสมหะเดือน 2,5,6 ผู้ป่วยไม่ไอ ไม่มีเสมหะ
621072900038	26/12/2561	โรงพยาบาลบ้านโป่ง	ผู้ป่วย B 24 และอาการข้างเคียงจากยา ขยายการรักษาเป็น 9 เดือน	Neg เดือนที่ 4

จำนวนผู้ป่วยวัณโรครายใหม่และกลับเป็นซ้ำ จังหวัดราชบุรี 1 ตุลาคม 2561- 30 กันยายน 2562

โรงพยาบาล	ผู้ป่วยขึ้นทะเบียน	กำลังรักษา	รักษาหาย/ครบ	ล้มเหลว	เสียชีวิต	ขาดยา	โอนออก	เปลี่ยนวินิจฉัย
ราชบุรี	265	167	85	0	2	0	4	7
บ้านโป่ง	137	79	37	0	10	1	3	7
โพธาราม	106	54	40	0	8	1	2	1
เจ็ดเสมียน	7	3	2	0	2	0	0	0
ดำเนินสะดวก	74	38	25	1	3	0	2	5
บางแพ	16	4	12	0	0	0	0	0
ปากท่อ	36	15	14	0	1	0	4	2
สมเด็จพระยุพราชฯ	12	6	6	0	0	0	0	0
วัดเพลง	6	2	3	0	1	0	0	0
สวนผึ้ง	19	9	9	0	0	0	1	0
บ้านคา	11	6	4	0	0	0	1	0
กรุงเทพเมืองราช	7	6	0	0	0	1	0	0
มหาชัยพร้อมแพทย์	12	7	1	0	1	0	3	0
ชานคามิลโล	11	8	1	0	0	1	1	0
รวม	719	404	239	1	28	4	21	22

Treatment coverage ร้อยละ 52.86

แหล่งข้อมูล : NTIP online ณ วันที่ 30 กันยายน 2562